



Příloha č. 2 – Měření únosnosti vozovky

08/2021

Objednatel**VDI PROJEKT s.r.o.**K Botiči 1453/6
101 00, Praha 10
IČO: 288 60 080**Zhotovitel****Tepveram s.r.o.**Třebřichy č.p. 13
537 01, Třebřichy
IČO: 288 54 969

Zakázka

III/3173 Čermná nad Orlicí

Silnice: **III-3173 Čermná nad Orlicí**

Parametry pro výpočet: Poloměr zatěžovací desky: 150 mm; referenční teplota: 20 °C; zatížení: 50 kN

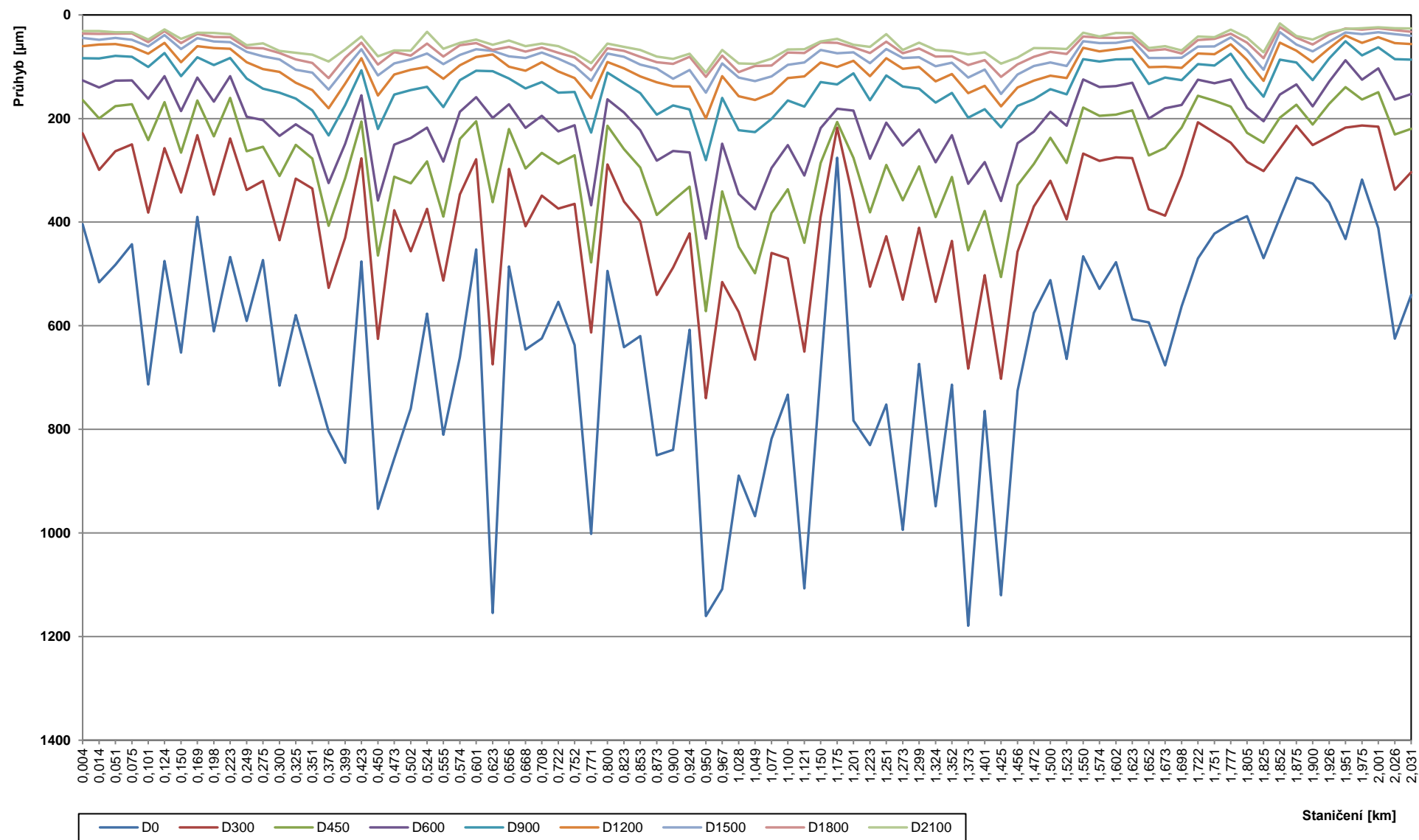
Staničení [km]		Zatížení [MPa]	Naměřené průhyby [μm]									Moduly pružnosti vrstev [MPa]			Zbytková životnost / zesílení	
			D0	D300	D450	D600	D900	D1200	D1500	D1800	D2100	E1	E2	Ep	roky	[cm]
0,004	1	0,707	404	228	164	126	84	60	44	36	31	3243	700	135	25	0
0,014	1	0,707	516	299	200	140	84	57	48	36	31	5550	296	120	3	7
0,051	2	0,707	482	263	176	127	79	56	44	36	34	3673	397	132	4	7
0,075	2	0,707	443	250	172	126	81	61	48	36	33	3700	517	131	12	6
0,101	1	0,707	713	381	242	162	101	75	61	53	47	3127	200	100	0	11
0,124	2	0,707	475	257	168	118	74	54	39	31	28	4286	348	141	3	7
0,150	1	0,707	652	343	266	186	118	91	66	54	46	1460	439	90	8	10
0,169	2	0,707	390	232	165	121	82	60	45	37	34	4710	665	134	25	0
0,198	1	0,707	611	347	234	167	97	64	51	43	35	4304	259	103	1	9
0,223	2	0,707	467	238	160	118	83	65	53	43	37	2265	501	140	11	8
0,249	1	0,707	591	338	263	197	123	91	71	63	58	2271	535	86	15	8
0,275	2	0,707	473	321	255	203	142	104	80	64	55	5346	962	75	25	0
0,300	1	0,707	716	435	311	233	150	110	86	74	69	2768	373	70	2	10
0,325	2	0,707	579	316	251	211	161	131	106	86	73	2615	711	77	25	0
0,351	1	0,707	693	335	277	232	184	145	111	93	77	1453	538	75	25	0
0,376	1	0,707	803	527	407	325	233	180	144	122	90	2899	548	46	13	8
0,399	1	0,707	864	430	315	249	174	133	104	83	66	925	342	71	3	12
0,423	1	0,707	476	277	206	155	107	83	66	54	41	3070	662	105	25	0
0,450	2	0,707	953	625	465	358	220	155	117	96	80	2970	294	46	1	11
0,473	2	0,707	856	377	312	251	154	115	94	72	68	106	4367	63	25	0
0,502	1	0,707	760	456	325	238	145	106	86	78	69	2886	308	69	1	11
0,524	1	0,707	577	374	283	217	139	100	75	55	33	4004	547	75	14	6
0,555	2	0,707	811	513	389	283	178	123	95	81	65	3151	329	57	1	10
0,574	1	0,707	661	347	239	187	126	97	77	58	54	1562	400	92	4	11
0,601	1	0,707	453	279	205	159	108	81	66	54	48	3978	727	101	25	0
0,623	1	0,707	1154	674	362	199	109	76	69	68	58	4009	42	91	0	13
0,656	2	0,707	485	297	220	172	123	100	80	62	49	3639	742	91	25	0
0,668	2	0,707	646	408	296	218	142	108	83	71	60	3606	425	73	4	8
0,708	2	0,707	624	349	266	195	129	91	72	63	55	1975	480	85	9	9
0,722	1	0,707	554	374	287	225	150	109	84	73	60	4601	688	69	25	0
0,752	1	0,707	637	365	271	213	149	122	99	82	74	2262	526	76	14	8
0,771	1	0,707	1002	613	478	367	227	161	127	107	93	1703	335	45	1	13
0,800	1	0,707	494	288	214	163	111	91	75	64	55	3111	650	99	25	0
0,823	2	0,707	641	360	259	188	132	103	81	70	62	2149	429	85	5	10
0,853	2	0,707	620	398	294	223	151	119	96	81	68	3523	540	69	12	7
0,873	1	0,707	850	540	386	282	192	130	104	91	80	2978	302	56	1	11
0,900	1	0,707	839	488	358	262	174	138	123	95	85	1852	346	61	1	12
0,924	2	0,707	608	421	332	265	182	138	106	81	75	4568	749	57	25	0
0,950	1	0,707	1160	740	572	432	280	200	150	119	111	1806	287	37	1	14
0,967	1	0,707	1108	515	341	249	160	118	94	78	68	761	187	69	0	15
1,028	2	0,707	889	573	448	346	223	157	121	111	93	2421	402	47	3	11
1,049	2	0,707	967	665	499	375	226	164	128	99	95	4318	258	43	1	10
1,077	1	0,707	818	460	382	295	200	151	118	98	84	1600	472	56	11	10
1,100	1	0,707	733	470	336	251	165	122	96	73	67	3384	370	63	2	9
1,121	2	0,707	1107	650	440	310	177	119	92	74	66	2951	128	55	0	13
1,150	1	0,707	689	390	286	218	129	92	68	53	51	1992	392	80	3	11
1,175	1	0,707	276	217	207	181	134	100	74	54	46	15704	3859	69	25	0
1,201	1	0,707	783	357	276	185	113	88	72	63	58	639	360	93	12	11
1,223	2	0,707	830	524	381	278	165	118	93	74	62	3803	256	60	1	10
1,251	2	0,707	752	427	290	208	117	84	66	52	37	3409	216	83	0	11
1,273	2	0,707	994	550	358	252	138	104	83	74	68	2582	144	68	0	13
1,299	2	0,707	674	411	292	221	142	100	82	65	54	2988	390	74	3	9
1,324	2	0,707	948	554	390	284	169	128	99	81	68	2201	229	59	0	13
1,352	1	0,707	714	436	313	232	150	114	92	80	70	2803	381	69	2	10
1,373	2	0,707	1179	683	455	326	199	151	121	97	76	2030	153	51	0	15
1,401	2	0,707	764	502	378	284	182	137	106	87	72	3389	407	56	3	9
1,425	1	0,707	1120	702	506	359	217	177	153	120	94	2387	209	44	0	14

Silnice: III-3173 Čermná nad Orlicí

Parametry pro výpočet: Poloměr zatěžovací desky: 150 mm; referenční teplota: 20 °C; zatížení: 50 kN

Staničení [km]		Zatížení [MPa]	Naměřené průhyby [μm]									Moduly pružnosti vrstev [MPa]			Zbytková životnost / zesílení	
			D0	D300	D450	D600	D900	D1200	D1500	D1800	D2100	E1	E2	Ep	roky	[cm]
1,456	2	0,707	726	457	329	248	176	140	115	96	82	2809	447	62	5	9
1,472	2	0,707	575	370	288	225	163	127	98	81	64	3724	738	67	25	0
1,500	2	0,707	512	320	237	187	143	117	92	71	64	3906	785	80	25	0
1,523	1	0,707	664	395	286	214	153	122	98	75	66	2441	467	73	7	9
1,550	2	0,707	466	268	179	124	85	63	51	41	34	4390	426	127	6	6
1,574	2	0,707	529	282	195	139	90	70	55	44	42	2510	425	119	5	9
1,602	1	0,707	477	275	192	137	86	66	54	44	35	3987	464	119	8	6
1,623	2	0,707	587	276	184	131	85	62	48	42	35	1551	346	129	2	11
1,652	2	0,707	593	375	271	200	133	101	83	69	64	3764	483	78	8	7
1,673	2	0,707	677	387	257	180	121	100	83	66	60	2831	307	87	1	10
1,698	2	0,707	563	309	218	174	126	102	83	74	69	2258	538	95	16	8
1,722	1	0,707	470	207	156	125	95	74	61	48	41	170	15156	98	25	0
1,751	2	0,707	422	227	166	132	98	76	61	46	43	2682	746	128	25	0
1,777	2	0,707	403	247	177	125	75	57	43	36	28	7123	497	131	20	2
1,805	2	0,707	388	283	228	179	121	87	69	54	44	9497	1127	83	25	0
1,825	1	0,707	470	301	247	205	158	127	106	84	72	6247	1285	67	25	0
1,852	1	0,707	391	258	198	154	86	53	33	23	16	14218	426	118	25	0
1,875	2	0,707	314	214	173	134	92	69	57	44	41	8487	1435	112	25	0
1,900	2	0,707	325	251	212	176	126	91	70	57	47	14040	1969	77	25	0
1,926	2	0,707	362	235	172	129	84	64	52	38	34	6739	819	123	25	0
1,951	2	0,707	433	218	139	87	51	40	34	26	27	5149	281	187	3	7
1,975	1	0,707	318	213	163	125	78	54	37	28	26	10585	882	132	25	0
2,001	1	0,707	412	216	149	103	62	43	33	26	24	4014	445	164	8	6
2,026	1	0,707	625	337	231	163	85	54	37	29	26	4295	216	111	1	9
2,031	1	0,707	540	304	220	153	86	56	40	32	26	4656	314	113	2	8

Naměřené průhyby



Moduly pružnosti vrstev

